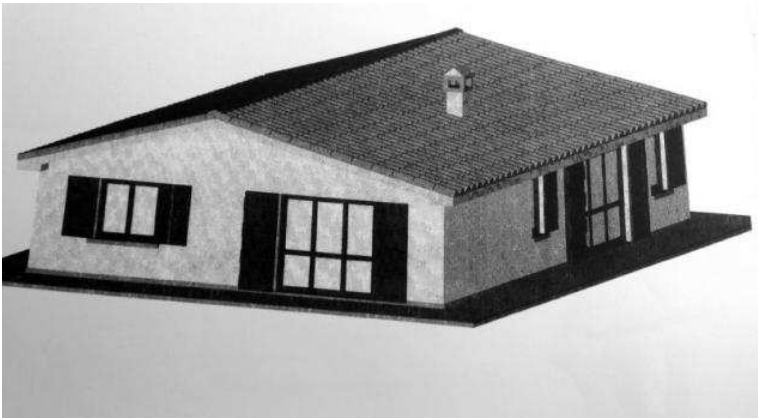


Rosignano Marittimo - in posizione panoramica, terreno edificabile di 10000 mq con p




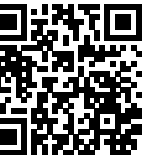




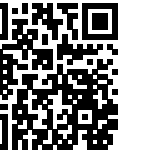


Luogo **Toscana, Rosignano Marittimo**
<https://www.annunci.it/x-174029-z>



Rosignano Marittimo - in posizione panoramica nei pressi del centro abitato, terreno edificabile di 10000 mq con progetto approvato per il recupero di 140 mq di volumi agricoli da ricollocare e destinare a civile abitazione (massimo due unità immobiliari) oltre ad annesso agricolo di 40 mq già esistente con bagno, luce ed acqua. Chiudi

Tel: 0586764567

 <p>Rosignano Marittimo - in posizione panoramica, terreno edificabile di 10000 mq con progetto di recupero di 140 mq https://www.annunci.it/x-174029-z</p>	 <p>Rosignano Marittimo - in posizione panoramica, terreno edificabile di 10000 mq con progetto di recupero di 140 mq https://www.annunci.it/x-174029-z</p>	 <p>Rosignano Marittimo - in posizione panoramica, terreno edificabile di 10000 mq con progetto di recupero di 140 mq https://www.annunci.it/x-174029-z</p>	 <p>Rosignano Marittimo - in posizione panoramica, terreno edificabile di 10000 mq con progetto di recupero di 140 mq https://www.annunci.it/x-174029-z</p>	 <p>Rosignano Marittimo - in posizione panoramica, terreno edificabile di 10000 mq con progetto di recupero di 140 mq https://www.annunci.it/x-174029-z</p>	 <p>Rosignano Marittimo - in posizione panoramica, terreno edificabile di 10000 mq con progetto di recupero di 140 mq https://www.annunci.it/x-174029-z</p>	 <p>Rosignano Marittimo - in posizione panoramica, terreno edificabile di 10000 mq con progetto di recupero di 140 mq https://www.annunci.it/x-174029-z</p>	 <p>Rosignano Marittimo - in posizione panoramica, terreno edificabile di 10000 mq con progetto di recupero di 140 mq https://www.annunci.it/x-174029-z</p>	 <p>Rosignano Marittimo - in posizione panoramica, terreno edificabile di 10000 mq con progetto di recupero di 140 mq https://www.annunci.it/x-174029-z</p>	 <p>Rosignano Marittimo - in posizione panoramica, terreno edificabile di 10000 mq con progetto di recupero di 140 mq https://www.annunci.it/x-174029-z</p>
---	--	--	--	---	--	--	--	--	--