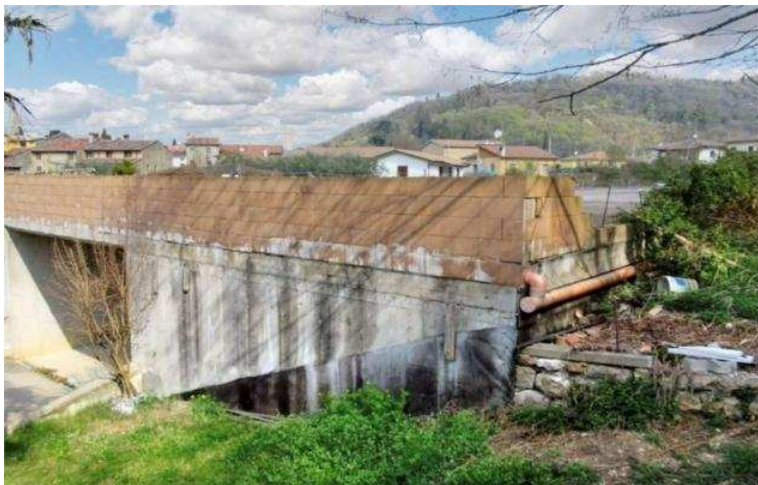


LP250223 - Parcheggio interrato situato a Tregnano (137.038 EUR)



Luogo **Veneto, Tregnago**
<https://www.annunci.it/x-328728-z>



LA PROPOSTA DELLA SETTIMANA

Parcheggio interrato situato in via Scuole nel comune di Tregnano (VR).
Parcheggio sviluppato al primo piano interrato con quarantaquattro posti auto oltre a ulteriori mq.290. Il tutto è ubicato in una zona tranquilla a carattere sia residenziale che commerciale a pochi minuti dal centro della città dove sono presenti i principali servizi primari e secondari.

Possibilità di avere a disposizione un consulente dedicato per ottenere il mutuo
L'immobile in oggetto è una vendita giudiziaria.
Per ricevere assistenza sulla procedura e per avere informazioni su come visionare l'immobile, vi invitiamo a chiamare 329 78 - Ivan il nostro consulente specializzato

Studio Canova marchio di Nobile S.p.a, leader nella consulenza tecnica, non si occupa di attività di intermediazione imm. di cui alla legge 39/89.
APE in fase di definizione
Per motivi di privacy la foto dell'immobile/terreno è indicativa ma non esaustiva. Chiudi



<https://www.annunci.it/x-328728-z>
LP250223 - Parcheggio interrato situato a Tregnano



<https://www.annunci.it/x-328728-z>
LP250223 - Parcheggio interrato situato a Tregnano



<https://www.annunci.it/x-328728-z>
LP250223 - Parcheggio interrato situato a Tregnano



<https://www.annunci.it/x-328728-z>
LP250223 - Parcheggio interrato situato a Tregnano



<https://www.annunci.it/x-328728-z>
LP250223 - Parcheggio interrato situato a Tregnano



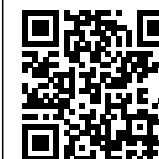
<https://www.annunci.it/x-328728-z>
LP250223 - Parcheggio interrato situato a Tregnano



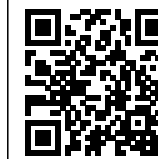
<https://www.annunci.it/x-328728-z>
LP250223 - Parcheggio interrato situato a Tregnano



<https://www.annunci.it/x-328728-z>
LP250223 - Parcheggio interrato situato a Tregnano



<https://www.annunci.it/x-328728-z>
LP250223 - Parcheggio interrato situato a Tregnano



<https://www.annunci.it/x-328728-z>
LP250223 - Parcheggio interrato situato a Tregnano