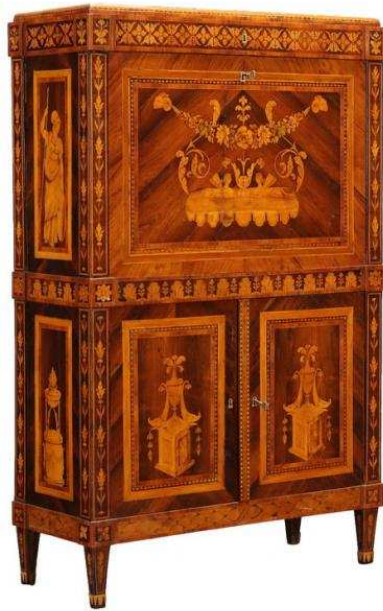


Secreacutetaire neoclassiconbsp nbsplombardia fine xviii secolo (16.620 EUR)



Luogo **Lombardia, Milano**
<https://www.annuncici.it/x-454283-z>



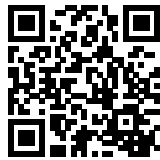
Secrétaire neoclassico Lombardia fine xviii secolo prezzo EUR.16.620,00 non trattabili Lombardia Fine XVIII Secolo Stile - Neoclassico (1765-1790) Epoca - XVIII Secolo - dal 1701 al 1800 Origine - Lombardia, Italia Essenza principale - Acero , Bois de Rose , Bois de Violette , Noce Descrizione Secrétaire neoclassico sorretto da piedi tronco-piramidali, sul fronte presenta due ante sormontate da anta apribile a ribalta e celante scarabattolo con piano in marocchino, vano centrale, cassettini e vani porta documenti; presente ulteriore cassetto sottopiano. Il mobile è riccamente intarsiato con disegni in acero entro riserve in bois de violette e bordure in bois de rose. Sono raffigurati soggetti di derivazione maggioliniana, quali motivi fogliacei e a candelabra, vasi dai quali si dipartono delifini sulle antine inferiori mentre sulla ribalta è raffigurato, trattenuto da due teste di montone, un grande festone floreale posto sopra due sfingi affrontate. Anche i fianchi sono riccamente intarsaiti con vasi nel pannello inferiore, mentre in quello superiore vi è Minerva. Interni in noce, il piano in marmo è stato aggiunto succesivamente. Condizione prodotto - Prodotto che a causa dell'età e dell'usura richiede interventi di restauro e ripresa della lucidatura. Cerchiamo di presentare lo stato reale del mobile nel modo più completo possibile con le foto. Qualora alcuni particolari non risultassero chiari dalle foto, fa fede quanto riportato nella descrizione. Dimensioni (cm) - Altezza - 152 Larghezza - 96,5 Profondità - 39 Informazioni aggiuntive Stile - Neoclassico (1765-1790) Questo periodo storico comprende una prima fase propriamente definibile di Stile Luigi XVI. Solo in un secondo momento, con il maturare delle mode archeologiche, si formula e si codifica una nuova visione della civiltà d'arredo, ora compiutamente ascrivibile allo Stile Neoclassico. Nei fatti, entrambe le tendenze convivono all'unisono fino agli ultimi anni del Settecento. A pieno titolo, in ambito di ebanisteria, rientrano nell'epoca neoclassica anche gli stili



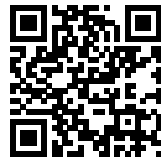
Secreacutetaire
neoclassiconbsp
nbsplombardia fine xviii secolo
<https://www.annunci.it/x-454283->



Secreacutetaire
neoclassiconbsp
nbsplombardia fine xviii secolo
<https://www.annunci.it/x-454283-z>



Secreacutetaire
neoclassiconbsp
nbspsplombardia fine xviii secolo
[https://www.annunci.it/x-454283-](https://www.annunci.it/x-454283-z)
z



Secreacutetaire
neoclassiconbsp
nbsplombardia fine xviii secolo
[https://www.annunci.it/x-454283-](https://www.annunci.it/x-454283-z)
z



Ambertholli, pro
Cassena Bo
Coppia di cor
Neoclassica,
- XVIII Se
soprattutto



gonista del Neoclassicismo.
Inizio XVIII secolo
In pietra lavica
fino all'Ottocento
dal 1701 al 1800
ustria, per le fine del XVIII secolo



ssicismo Tavo
colo Scritto, M
e e marmo Cam
ecolo Cammiera
Essenza princip
so in tutto Hemis



arietali, Fien
co Castrin
era Neoclassica
eoclassica, Fie
- Acco Le
o boreale, dal G



1780-1785 ca. S
ze, ultimo qua
Milano, fine XVII
e, ultimo quart
ro, chiaro, usa
ppone all'Americ



<https://www.gmci.it/x-454283-nbspotopaidi-fine-xviii-secolo-neuocaticrup>

[illegible]

passando per Cina ed Europa. È uno dei legni più chiari in assoluto, tendente al bianco, è simile al legno di tiglio o betulla. La radica è impiegata nella produzione di secretaires antichi. Bois de Rose Si tratta di un legno duro, biondo chiaro, ma con forti venature rosse e rosate, che si ottiene da alberi tropicali simili al legno di palissandro. Le sue venature ricordano i tulipani a righe, per questo nelle aree anglofone è chiamato tulipwood. Viene usato per tarsie, spesso affiancato al bois de violette. Nel '700 e '800 venne molto apprezzato e impiegato in Francia e Inghilterra per impiallaccature pregiate. Emana profumo per decenni se non secoli dopo la stagionatura. Bois de Violette Ricavato da alcuni tipi di acacia, è una essenza dura, con venature color violaceo, adoperato negli intarsi, in cui, affiancato al bois de rose, genera bei contrasti. Utile anche per far risaltare gli accessori in bronzo. Noce Il legno di noce proviene dalla pianta il cui nome botanico è juglans regia, originaria probabilmente dell'Oriente ma molto comune in Europa. Di colore marrone chiaro o scuro, è un legno duro dalla bella venatura, molto usato nei mobili antichi. Fu l'essenza principale in Italia per tutto il Rinascimento e in seguito ebbe buona diffusione in Europa, specialmente in Inghilterra, fino all'avvento del mogano. Venne impiegato per mobili in massello e talvolta intagli e intarsi, l'unico suo grande limite è che soffre molto il tarlo. In Francia si utilizzò largamente più che altro in provincia. Nella seconda metà del '700 il suo impiego diminuì sensibilmente perché gli si preferirono il mogano e altri legni esotici. Milano (MI) Chiudi

Tel: 3346384804