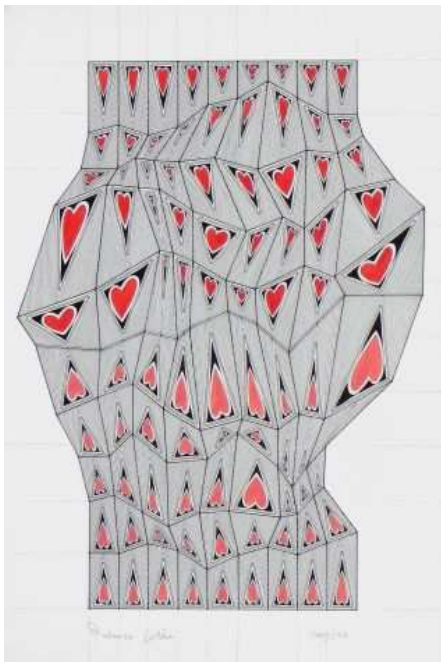


Disegno a china su carta. Decorativo, astratto (350 EUR)



Luogo **Piemonte, Torino**
<https://www.annunci.it/x-541257-z>

Dipinto ad olio originale, firmato e provvisto di certificato di autenticità. **SPEDIZIONE GRATUITA!**

Nome artista : Federico Cortese
Titolo: La costruzione di un amore
Dimensioni: 30 x 45 cm
Tecnica: China e olio su carta
Luogo e anno: Torino, 2003
Grammatura della carta: 190 gr/mq
Superficie della carta: liscia
Bordi: taglio netto non frastagliato
firma: a fronte in basso a sinistra

dalla serie "RETICOLO"

L'origine di questi disegni è molto semplice ed è quasi un gioco: parto da una griglia regolare, la deformato, e cerco degli elementi decorativi con i quali, in una serie di passaggi successivi, vado a riempire i tasselli deformati della griglia, tutti allo stesso modo, fino a saturarli. La deformazione iniziale determinerà le variazioni tra un tassello e l'altro.

Sono un artista nato nel 1971 a Torino, dove vivo e lavoro. Le mie tecniche pittoriche preferite sono la pittura ad olio su carta o su tela ed il disegno a grafite. In genere il lavoro procede per sedimentazione di strati successivi, ciascuno strato aggiunge qualcosa di nuovo ma allo stesso tempo copre qualcosa dello

strato sottostante. Ciascun disegno o quadro, seppur venduto separatamente, spesso fa parte di una serie di lavori che, sebbene stiano insieme, non sono necessariamente legati. In ogni caso, la serie o l'opera sono sempre e comunque firmate e provviste di certificato di autenticità. La serie "RETICOLO" è una delle mie opere più recenti. Un'opera che, sebbene sia un dipinto ad olio, non ha un'aspetto pittorico ma è più vicina a un disegno astratto e la sua forma è molto più vicina a un'opera di grafica che a un'opera di pittura. In molti miei lavori, in particolare quelli della serie "RETICOLO", ho utilizzato la tecnica del collage, che mi ha permesso di creare opere uniche e originali. I miei lavori sono stati esposti in molte gallerie e musei, e sono stati acquistati da collezionisti e musei. I miei lavori sono disponibili anche online, su vari siti web, e sono molto apprezzati. I miei dipinti su carta, una volta venduti, non sono mai arrotolati ma sono posti in un'apposita cartellina di cartoncino e protetti con anelli di carta. Anche le tele sono fornite di angolari protettivi di cartone. Tutte le opere vengono poi sigillate in una busta impermeabile. Il pacco viene realizzato con plastica a bolle, fogli di polistirolo di irrobustimento, e concluso da un involucro esterno di cartone completamente sigillato, per garantire una spedizione sicura. Solitamente l'opera è spedita entro 2/3 giorni dal ricevimento del pagamento. Tutti i miei lavori sono dipinti originali e provvisti di certificato di autenticità.



<https://www.annunci.it/x-541257-z>
Disegno a china su carta.
Decorativo, astratto



<https://www.annunci.it/x-541257-z>
Disegno a china su carta.
Decorativo, astratto



<https://www.annunci.it/x-541257-z>
Disegno a china su carta.
Decorativo, astratto



<https://www.annunci.it/x-541257-z>
Disegno a china su carta.
Decorativo, astratto



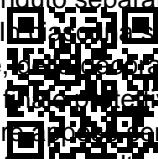
<https://www.annunci.it/x-541257-z>
Disegno a china su carta.
Decorativo, astratto



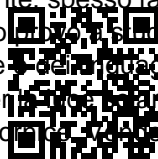
<https://www.annunci.it/x-541257-z>
Disegno a china su carta.
Decorativo, astratto



<https://www.annunci.it/x-541257-z>
Disegno a china su carta.
Decorativo, astratto



<https://www.annunci.it/x-541257-z>
Disegno a china su carta.
Decorativo, astratto



<https://www.annunci.it/x-541257-z>
Disegno a china su carta.
Decorativo, astratto



<https://www.annunci.it/x-541257-z>
Disegno a china su carta.
Decorativo, astratto

Grazie mille per il vostro interesse! Chiudi

Tel: 3408988239